

SIMBOLOGIA

- Territorio extracomunale
- Territorio edificato
- Sistema delle infrastrutture (Art.20)
- Corridoio di salvaguardia infrastrutturale della principale viabilità di progetto (Art 20.b)

SISTEMI CONDIZIONANTI

Sistema delle risorse naturali e paesaggistiche (Art. 14)

- Arece di riequilibrio ecologico ARE
- Siti di importanza Comunitaria - SIC e Zone di Protezione Speciale - Z.P.S.
- Fascia di interesse paesaggistico dei corsi d'acqua (art.142 D.Lgs 42/2004)
- Nodo ecologico complesso provinciale

- Nodo ecologico complesso provinciale (zone di particolare interesse naturalistico e paesaggistico della pianura)
- Zona di rispetto del nodo ecologico complesso provinciale (zone di particolare interesse naturalistico e paesaggistico della pianura)
- Zona umida

- Arece forestali
- Zona di tutela naturalistica

Sistema idrografico (Art. 16)

- Invasi e alvei fluviali
- Fasce di tutela fluviale
- Fasce di pertinenza fluviale
- Reti irrigue intubate

Sistema delle risorse storiche e archeologiche (Art. 18)

- 055.001.R Persistenza della centuriazione Romana e relativo codice di riferimento
- Direttrice strada Bologna-Padova romana
- 055.001.P Siti di epoca Preistorica indiziati e relativo codice di riferimento
- 055.001.M Siti di epoca Villanoviana indiziati e relativo codice di riferimento
- 055.001.M Siti di epoca Medioevale indiziati e relativo codice di riferimento
- 055.001.M Siti di epoca Medioevale accertati e relativo codice di riferimento
- 055.001.R Siti di epoca Romana indiziati e relativo codice di riferimento
- 055.001.R Siti di epoca Romana accertati e relativo codice di riferimento
- Viabilità storica (Art. 18d)
- Principali canali storici (Art. 18.c)

Elementi e complessi di valore storico, architettonico, culturale e testimoniale (Art. 18.f)

- Edifici e complessi di valore storico-architettonico con vincolo D.Lgs 42/2004 (Art. 18.f1)
- Numero di riferimento alla tabella degli edifici e complessi di interesse storico-architettonico (Art. 18.f1)
- Edifici, complessi edilizi e manufatti segnalati dal PTCP (Art. 18.f2)
- Edifici e complessi di interesse storico-architettonico di proprietà pubblica (Art. 10, 1° comma, D.Lgs 42/2004 Art. 18.f3)
- Torri dell'acqua (intervento di REV)

- Area di tutela delle risorse paesaggistiche complesse (Art. 18.g)
- Arece interessate da bonifiche storiche di pianura (Art. 18.h)
- Arece di concentrazione di materiali archeologici (Art. 18.a)
- Arece di accertata e rilevante consistenza archeologica (Art. 18.b)
- Arece interessate da partecipanze e consorzi utilistici

Sistema dei vincoli e dei rispetti (Art.19)

- Fasce di rispetto stradali e ferroviarie (Art. 19.1 , Art. 19.2)
- Fasce di rispetto dei depuratori (Art. 19.3)
- Fasce di rispetto dei metanodotti (Art. 19.4)
- Metanodotto regionale (Art. 19.4)
- Tracciato del metanodotto Poggio Renatico-Cremona (Art. 19.4)
- Cabine di riduzione di pressione di distretto esistenti (Art. 19.5)
- Fasce di rispetto dei cimiteri (Art. 19.6)
- Canale Emiliano Romagnolo (C.E.R.) (Art. 19.7)
- Fasce di rispetto degli elettrodotti ad alta tensione (Art. 19.8)
- Elettrodotto alta tensione - Castel Maggiore-San Pietro in Casale e Canto-San Pietro in Casale (Art. 19.8)
- Elettrodotto media tensione - linea aerea in conduttori nudi (Art. 19.8)
- Elettrodotto media tensione - cavo aereo (Art. 19.8)
- Elettrodotto media tensione - cavo interrato (Art. 19.8)
- Elettrodotto media tensione di progetto - cavo interrato (Art. 19.8)

Pericolosità sismica

- Arece che richiedono approfondimenti sismici di terzo livello

Protezione dall'inquinamento luminoso L.R.19/2003 e D.G.R. 1732/2015

- Zona di particolare protezione dall'inquinamento luminoso

Edifici e complessi di interesse storico-architettonico (con decreto ministeriale di vincolo D.Lgs 42/2004) Art. 18.d1

- 1 Palazzo Bolognetti
- 2 Chiesa SS. Pietro e Paolo
- 3 Villa Torlonia
- 4 Chiesa S. Alberto
- 5 Villa Calderini

TAVOLA DEI VINCOLI - STATO DI FATTO - Scala 1:10.000

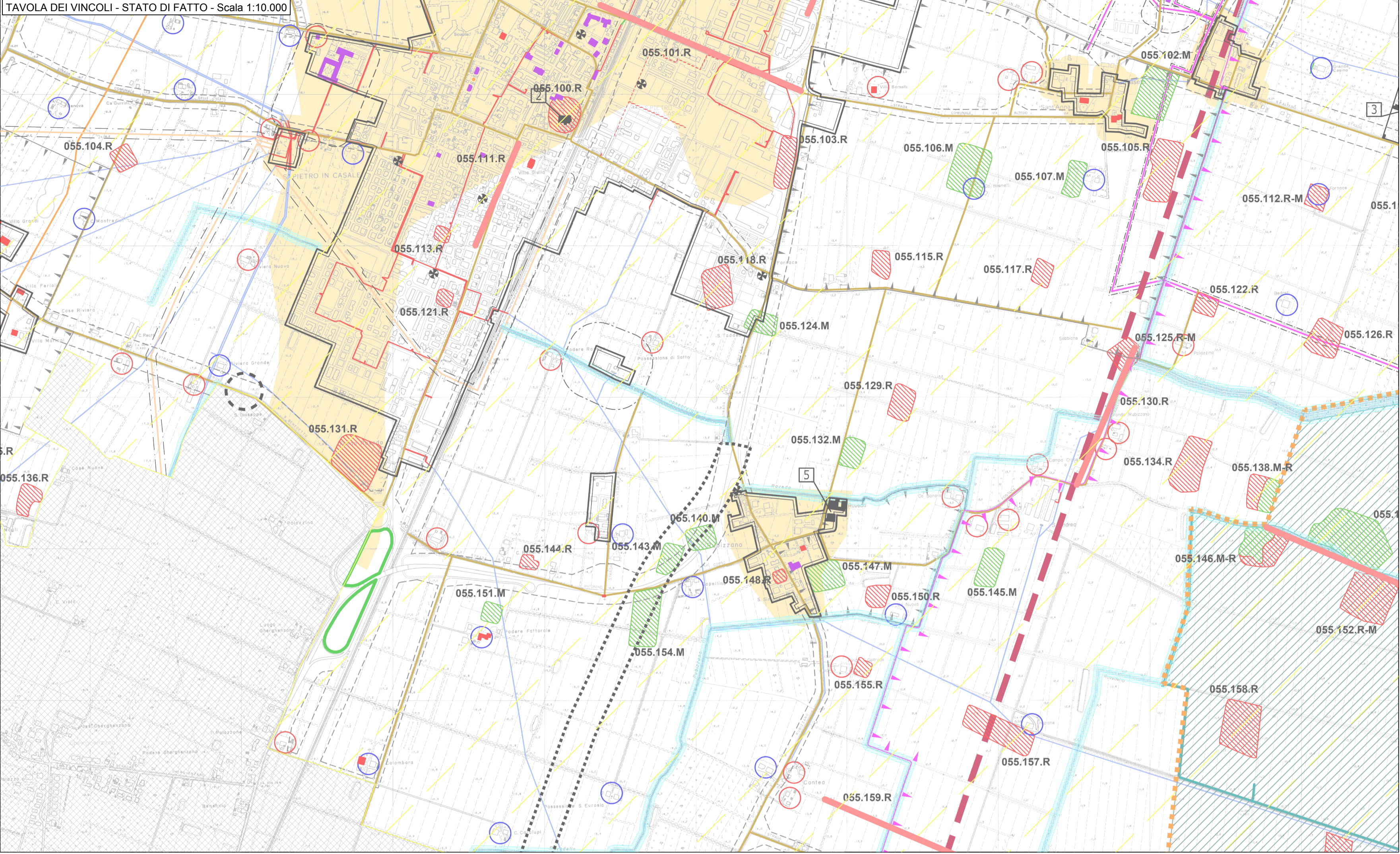
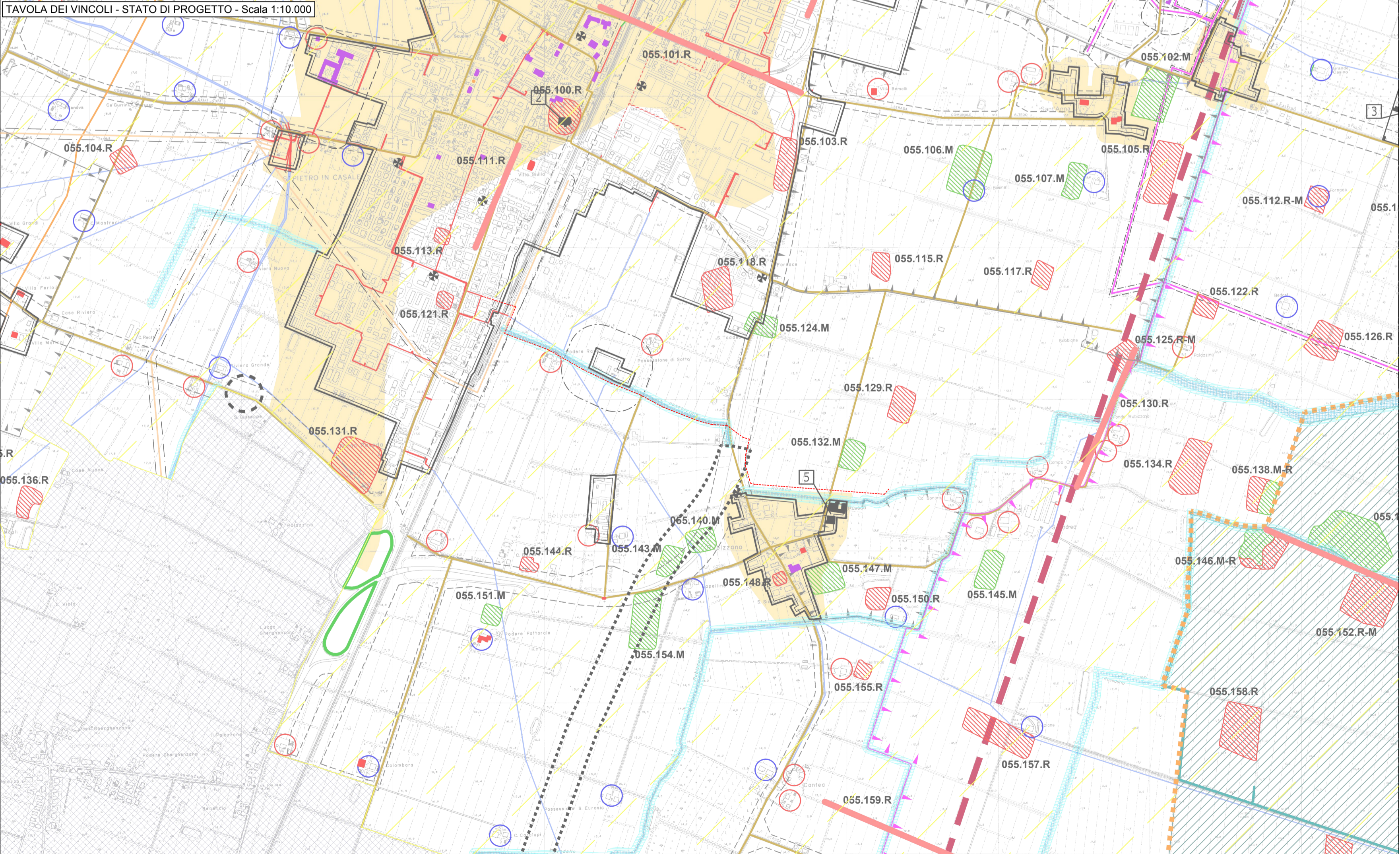


TAVOLA DEI VINCOLI - STATO DI PROGETTO - Scala 1:10.000



COMUNE DI SAN PIETRO IN CASALE

PROGETTO IMPIANTO AGRIVOLTAICO

IN LOCALITA' RUBIZZANO

Foglio 73 mappali 9,10,25,26,27,28,245,247,249,251

AUTORIZZAZIONE UNICA AI SENSI DEL D.Lgs.190/2024

Impianto di Energia Elettrica Prodotta da Fonti Energetiche Rinnovabili a Solare Fotovoltaico

Committente:



a cura di:



JUWI ENERGIE RINNOVABILI S.r.l.
VIA GIOVANNI BATTISTA PIRELLI 30 - 20124 - MILANO (MI)
C.F. 02604100127
JUWIENERGIERINNOVABILISRL@LEGALMAIL.IT

Studio Rigolli
sustainable landscaping | projects and consulting
via Degliato 11/40125 Bologna Italy | +39 051232125
studio@rigolli.com

Coordinamento generale e progettazione

Dott.Agr. Riccardo Rigolli
ODAF BO 784/A

Relazioni specialistiche

Dott.Ing. Franca Conti
tecnico competente in acustica
Ordine Ingegneri RA 964/A

Progetto definitivo impianto elettrico

Dott.Ing. Enrico Riccardi
SRC Ingegneria SRL
Ordine Ingegneri PC 1003/A

Progettazione architettonica

Collaboratori

Arch. Francesco Precetti
Ordine Architetti BO 4724

Geol. Matteo Simoni
Studio di scienze della terra
Ordine Geologi E-R 795

Progetto definitivo mitigazioni

Dott.For.Claudia Maccaferri
ODAF BO 1047/A

Titolo tavola

TAVOLE DI PROGETTO
OPERE CONNESSE
Proposta di variante alla Tavola dei Vincoli

Codice					Redatto
B.02.03.pdf					STUDIO RIGOLLI
ata	Scala	Revisione	N. tavola		
19/03/2026	1:10.000	REV.N.00	B	02	03

INQUADRAMENTO - SCALA 1:20.000

